



**AFSCHRIJF**  
**AKTE VAN SPLITSING**

van:

Een perceel grond, bestemd voor de bouw van het complex "Ruitersbosch", gelegen te Hilversum, Langestraat hoek Neuweg, bestaande uit 45 woningen met bijbehorende berging, 6 afzonderlijke bergingen en 25 parkeerplaatsen.

Akte dd. 22 maart 2000.



992190/d12893

Versie: 100899/090999/081099/170200/170300

Heden, de twee en twintigste maart -----  
tweeduizend, -----  
verscheen voor wij, Mr. Henricus Judas Thaddeus -----  
Gerardus Tomlow, notaris te Montfoort: -----  
Sonja Visser, -----  
notarieel medewerkster, geboren te Montfoort op acht -  
en twintig juni negentienhonderd vier en zeventig, ---  
werkzaam te 3417 JE Montfoort, Peperstraat 1, -----  
ten deze handelend als schriftelijk gevolmachtigde van  
de te Utrecht gevestigde besloten vennootschap: -----  
Amstelland Ontwikkeling Wonen B.V., -----  
kantooradres: Weverstede 53, 3431 JS Nieuwegein, -----  
ingeschreven in het handelsregister onder nummer -----  
30160235, -----  
hierna te noemen: AMSTELLAND, -----  
en als zodanig gemelde vennootschap ten deze -----  
vertegenwoordigende. -----  
Van het bestaan van voormelde volmacht is mij, -----  
notaris, genoegzaam gebleken; -----  
de betreffende onderhandse akte van volmacht is aan --  
deze akte vastgehecht. -----  
De comparante, handelend als gemeld, verklaart: -----  
A. AMSTELLAND is eigenaar van:-----

Een perceel grond, bestemd voor de bouw van het-  
complex "Ruitersbosch", gelegen te Hilversum,---  
Langestraat hoek Neuweg, bestaande uit vijf en--  
veertig woningen met bijbehorende berging, zes--  
afzonderlijke bergingen en vijf en twintig-----  
parkeerplaatsen, kadastraal bekend gemeente-----  
Hilversum sectie N nummer 8187, groot elf aren.-  
Voormeld perceel werd door AMSTELLAND in eigendom--  
verkregen door inschrijving ten kantore van de----  
Dienst voor het Kadaster en de Openbare Registers--  
te Amsterdam op negen maart tweeduizend in het----  
register hypotheken nummer 4, deel 16465 nummer 7,-  
van een akte van levering -houdende kwijting voor--  
de koopsom en afstand van de rechten tot het-----  
vorderen van ontbinding- op de dag daarvoor-----  
daarvoor verleden voor notaris Mr. L. Davina te----  
Hilversum.-----

B. Op voormeld kadastrale perceel zal worden gesticht-  
een complex bestaande uit een gebouw met-----  
ondergelegen grond en parkeerkelder.-----



Het gebouw met toebehoren, hierna te noemen:-----  
het complex.-----

- C. AMSTELLAND heeft besloten over te gaan tot:-----
1. splitsing in appartementsrechten, als bedoeld in artikel 106 lid 1 juncto 107 Boek 5 van het Burgerlijk Wetboek, van gemeld complex;-----
  2. vaststelling van een reglement, als bedoeld in artikel 111 sub d Boek 5 van het Burgerlijk Wetboek;-----
  3. oprichting van een vereniging van eigenaars, als bedoeld in artikel 112 lid 1 sub e Boek 5 van het Burgerlijk Wetboek.-----
- D. AMSTELLAND heeft daartoe vorenbedoeld gebouw met de bijbehorende grond uitgelegd in een aan deze akte gehecht plan van alle verdiepingen, bestaande uit een tekening op een blad, als bedoeld in artikel 109 lid 2 Boek 5 van het Burgerlijk Wetboek, op welke tekening de begrenzing van de onderscheiden gedeelten van het gebouw en de grond, die bestemd zijn om als afzonderlijk geheel te worden gebruikt en waarvan het uitsluitend gebruiksrecht in een appartementsrecht is begrepen, overeen komstig de voorschriften is aangegeven.-----  
Gemelde tekening werd goedgekeurd door de Bewaarder van het Kadaster en de Openbare Registers te Amsterdam op zeventien februari tweeduizend, waarbij de complex aanduiding voor het in de onderhavige splitsing te betrekken perceel werd vastgesteld op: 8193 A.-----
- E. Voormeld complex zal omvatten zes en zeventig appartementsrechten, als hierna gespecificeerd omschreven.-----

SPLITSING IN APPARTEMENTSRECHTEN. -----

Voormeld complex wordt bij deze gesplitst in zes en zeventig appartementsrechten, te weten: -----

1. Het appartementsrecht, rechtgevend op het uitsluitend gebruik van een woning op de begane grond en eerste verdieping met afzonderlijke berging in de kelder te Hilversum, Langestraat 67G- (bouwnummer 1), kadastraal bekend gemeente Hilversum sectie N nummer 8193 A 1, uitmakende het zeven en twintig/negenhonderd acht en negentigste (27/998) aandeel in de in de splitsing betrokken goederen, bestaande uit een perceel grond, bestemd voor de bouw van het complex "Ruitersbosch", gelegen te Hilversum, Langestraat hoek Neuweg, bestaande uit vijf en veertig woningen met-----



- bijbehorende berging, zes afzonderlijke bergingen--  
en vijf en twintig parkeerplaatsen, kadastraal-----  
bekend gemeente Hilversum sectie N nummer 8187,----  
groot elf aren;-----
2. Het appartementsrecht, rechtgevende op het-----  
uitsluitend gebruik van een woning op de begane----  
grond en eerste verdieping met afzonderlijke-----  
berging in de kelder te Hilversum, Langestraat 67F-  
(bouwnummer 2), kadastraal bekend gemeente-----  
Hilversum sectie N nummer 8193 A 2, uitmakende het-  
vier en twintig/negenhonderd acht en negentigste---  
(24/998) aandeel in de in de splitsing betrokken---  
goederen, zoals hiervoor bij appartementsrecht 1---  
nader omschreven;-----
  3. Het appartementsrecht, rechtgevende op het-----  
uitsluitend gebruik van een woning op de begane----  
grond en eerste verdieping met afzonderlijke-----  
berging in de kelder te Hilversum, Langestraat 67E-  
(bouwnummer 3), kadastraal bekend gemeente-----  
Hilversum sectie N nummer 8193 A 3, uitmakende het-  
twee en twintig/negenhonderd acht en negentigste---  
(22/998) aandeel in de in de splitsing betrokken---  
goederen, zoals hiervoor bij appartementsrecht 1---  
nader omschreven;-----
  4. Het appartementsrecht, rechtgevende op het-----  
uitsluitend gebruik van een woning op de begane----  
grond en eerste verdieping met afzonderlijke-----  
berging in de kelder te Hilversum, Langestraat 67D-  
(bouwnummer 4), kadastraal bekend gemeente-----  
Hilversum sectie N nummer 8193 A 4, uitmakende het-  
een en twintig/negenhonderd acht en negentigste----  
(21/998) aandeel in de in de splitsing betrokken---  
goederen, zoals hiervoor bij appartementsrecht 1---  
nader omschreven;-----
  5. Het appartementsrecht, rechtgevende op het-----  
uitsluitend gebruik van een woning op de begane----  
grond en eerste verdieping met afzonderlijke-----  
berging in de kelder te Hilversum, Langestraat 67C-  
(bouwnummer 5), kadastraal bekend gemeente-----  
Hilversum sectie N nummer 8193 A 5, uitmakende het-  
een en twintig/negenhonderd acht en negentigste---  
(21/998) aandeel in de in de splitsing betrokken---  
goederen, zoals hiervoor bij appartementsrecht 1---  
nader omschreven;-----
  6. Het appartementsrecht, rechtgevende op het-----  
uitsluitend gebruik van een woning op de begane----  
grond en eerste verdieping met afzonderlijke-----



- berging in de kelder te Hilversum, Langestraat 67B-bouwnummer 6), kadastraal bekend gemeente Hilversum sectie N nummer 8193 A 6, uitmakende het een en twintig/negenhonderd acht en negentigste (21/998) aandeel in de in de splitsing betrokken goederen, zoals hiervoor bij appartementsrecht 1 nader omschreven;
7. Het appartementsrecht, rechtgevende op het uitsluitend gebruik van een woning op de begane grond en eerste verdieping met afzonderlijke berging in de kelder te Hilversum, Langestraat 67A (bouwnummer 7), kadastraal bekend gemeente Hilversum sectie N nummer 8193 A 7, uitmakende het twee en twintig/negenhonderd acht en negentigste (22/998) aandeel in de in de splitsing betrokken goederen, zoals hiervoor bij appartementsrecht 1 nader omschreven;
  8. Het appartementsrecht, rechtgevende op het uitsluitend gebruik van een woning op de begane grond met afzonderlijke berging in de kelder te Hilversum, Langestraat 61A (bouwnummer 8), kadastraal bekend gemeente Hilversum sectie N nummer 8193 A 8, uitmakende het veertien/negenhonderd acht en negentigste (14/998) aandeel in de in de splitsing betrokken goederen, zoals hiervoor bij appartementsrecht 1 nader omschreven;
  9. Het appartementsrecht, rechtgevende op het uitsluitend gebruik van een woning op de begane grond met afzonderlijke berging in de kelder te Hilversum, Neuweg 2A (bouwnummer 9), kadastraal bekend gemeente Hilversum sectie N nummer 8193 A 9, uitmakende het vijftien/negenhonderd acht en negentigste (15/998) aandeel in de in de splitsing betrokken goederen, zoals hiervoor bij appartementsrecht 1 nader omschreven;
  10. Het appartementsrecht, rechtgevende op het uitsluitend gebruik van een woning op de begane grond en eerste verdieping met afzonderlijke berging op de begane grond te Hilversum, Neuweg 4A (bouwnummer 10), kadastraal bekend gemeente Hilversum sectie N nummer 8193 A 10, uitmakende het twintig/negenhonderd acht en negentigste (20/998) aandeel in de in de splitsing betrokken goederen, zoals hiervoor bij appartementsrecht 1 nader omschreven;
  11. Het appartementsrecht, rechtgevende op het uitsluitend gebruik van een woning op de begane grond en eerste verdieping met afzonderlijke berging op



- de begane grond te Hilversum, Neuweg 4B (bouwnummer 11), kadastraal bekend gemeente Hilversum sectie N nummer 8193 A 11, uitmakende het twintig/-----negenhonderd acht en negentigste (20/998) aandeel--in de in de splitsing betrokken goederen, zoals----hiervoor bij appartementsrecht 1 nader omschreven;-
12. Het appartementsrecht, rechtgevende op het uit- --sluitend gebruik van een woning op de eerste-----verdieping met afzonderlijke berging in de kelder--te Hilversum, Langestraat 61B (bouwnummer 108),----kadastraal bekend gemeente Hilversum sectie N-----nummer 8193 A 12, uitmakende het een en-----twintig/negenhonderd acht en negentigste (21/998)--aandeel in de in de splitsing betrokken goederen,--zoals hiervoor bij appartementsrecht 1 nader-----omschreven;-----
13. Het appartementsrecht, rechtgevende op het -----uitsluitend gebruik van een woning op de eerste----verdieping met afzonderlijke berging in de kelder--te Hilversum, Neuweg 2B (bouwnummer 109),-----kadastraal bekend gemeente Hilversum sectie N-----nummer 8193 A 13, uitmakende het twee en twintig/--negenhonderd acht en negentigste (22/998) aandeel--in de in de splitsing betrokken goederen, zoals----hiervoor bij appartementsrecht 1 nader omschreven;-
14. Het appartementsrecht, rechtgevende op het -----uitsluitend gebruik van een woning op de tweede en-derde verdieping met afzonderlijke berging in de---kelder te C Hilversum, Langestraat 69R (bouwnummer-201), kadastraal bekend gemeente Hilversum sectie N nummer 8193 A 14, uitmakende het vijf en twintig/--negenhonderd acht en negentigste (25/998) aandeel--in de in de splitsing betrokken goederen, zoals----hiervoor bij appartementsrecht 1 nader omschreven;-
15. Het appartementsrecht, rechtgevende op het -----uitsluitend gebruik van een woning op de tweede en-derde verdieping met afzonderlijke berging in de---kelder te Hilversum, Langestraat 69N (bouwnummer---202), kadastraal bekend gemeente Hilversum sectie N nummer 8193 A 15, uitmakende het twee en twintig/--negenhonderd acht en negentigste (22/998) aandeel--in de in de splitsing betrokken goederen, zoals----hiervoor bij appartementsrecht 1 nader omschreven;-
16. Het appartementsrecht, rechtgevende op het -----uitsluitend gebruik van een woning op de tweede en-derde verdieping met afzonderlijke berging in de---kelder te Hilversum, Langestraat 69L (bouwnummer---



- 203), kadastraal bekend gemeente Hilversum sectie N nummer 8193 A 16, uitmakende het negentien/----- negenhonderd acht en negentigste (19/998) aandeel-- in de in de splitsing betrokken goederen, zoals---- hiervoor bij appartementsrecht 1 nader omschreven;--
17. Het appartementsrecht, rechtgevende op het ----- uitsluitend gebruik van een woning op de tweede en- derde verdieping met afzonderlijke berging in de--- kelder te Hilversum, Langestraat 69J (bouwnummer--- 204), kadastraal bekend gemeente Hilversum sectie N nummer 8193 A 17, uitmakende het achttien/----- negenhonderd acht en negentigste (18/998) aandeel-- in de in de splitsing betrokken goederen, zoals---- hiervoor bij appartementsrecht 1 nader omschreven;--
18. Het appartementsrecht, rechtgevende op het uit- -- sluitend gebruik van een woning op de tweede en---- derde verdieping met afzonderlijke berging in de--- kelder te Hilversum, Langestraat 69G (bouwnummer--- 205), kadastraal bekend gemeente Hilversum sectie N nummer 8193 A 18, uitmakende het achttien/----- negenhonderd acht en negentigste (18/998) aandeel-- in de in de splitsing betrokken goederen, zoals---- hiervoor bij appartementsrecht 1 nader omschreven;--
19. Het appartementsrecht, rechtgevende op het uit- -- sluitend gebruik van een woning op de tweede en---- derde verdieping met afzonderlijke berging in de--- kelder te Hilversum, Langestraat 69E (bouwnummer--- 206), kadastraal bekend gemeente Hilversum sectie N nummer 8193 A 19, uitmakende het achttien/----- negenhonderd acht en negentigste (18/998) aandeel-- in de in de splitsing betrokken goederen, zoals---- hiervoor bij appartementsrecht 1 nader omschreven;--
20. Het appartementsrecht, rechtgevende op het uit- -- sluitend gebruik van een woning op de tweede en---- derde verdieping met afzonderlijke berging in de--- kelder te Hilversum, Langestraat 69C (bouwnummer--- 207), kadastraal bekend gemeente Hilversum sectie N nummer 8193 A 20, uitmakende het negentien/----- negenhonderd acht en negentigste (19/998) aandeel-- in de in de splitsing betrokken goederen, zoals---- hiervoor bij appartementsrecht 1 nader omschreven;--
21. Het appartementsrecht, rechtgevende op het uit- -- sluitend gebruik van een woning op de tweede en---- derde verdieping met afzonderlijke berging op de--- begane grond te Hilversum, Langestraat 61C----- (bouwnummer 208), kadastraal bekend gemeente----- Hilversum sectie N nummer 8193 A 21, uitmakende het



- een en twintig/negenhonderd acht en negentigste----  
(21/998) aandeel in de in de splitsing betrokken---  
goederen, zoals hiervoor bij appartementsrecht 1---  
nader omschreven;-----
22. Het appartementsrecht, rechtgevende op het uit- --  
sluitend gebruik van een woning op de tweede-----  
verdieping met afzonderlijke berging in de kelder--  
te Hilversum, Neuweg 2C (bouwnummer 209),-----  
kadastraal bekend gemeente Hilversum sectie N-----  
nummer 8193 A 22, uitmakende het twee en twintig/--  
negenhonderd acht en negentigste (22/998) aandeel--  
in de in de splitsing betrokken goederen, zoals----  
hiervoor bij appartementsrecht 1 nader omschreven;-
23. Het appartementsrecht, rechtgevende op het uit- --  
sluitend gebruik van een woning op de tweede en----  
derde verdieping met afzonderlijke berging op de---  
begane grond te Hilversum, Neuweg 2E (bouwnummer---  
210), kadastraal bekend gemeente Hilversum sectie N  
nummer 8193 A 23, uitmakende het negentien/-----  
negenhonderd acht en negentigste (19/998) aandeel--  
in de in de splitsing betrokken goederen, zoals----  
hiervoor bij appartementsrecht 1 nader omschreven;-
24. Het appartementsrecht, rechtgevende op het uit- --  
sluitend gebruik van een woning op de tweede en----  
derde verdieping met afzonderlijke berging in de---  
kelder te Hilversum, Neuweg 2G (bouwnummer 211),---  
kadastraal bekend gemeente Hilversum sectie N-----  
nummer 8193 A 24, uitmakende het twintig/-----  
negenhonderd acht en negentigste (20/998) aandeel--  
in de in de splitsing betrokken goederen, zoals----  
hiervoor bij appartementsrecht 1 nader omschreven;-
25. Het appartementsrecht, rechtgevende op het uit- --  
sluitend gebruik van een woning op de derde en----  
vierde verdieping met afzonderlijke berging in de--  
kelder te Hilversum, Langestraat 63P (bouwnummer---  
401), kadastraal bekend gemeente Hilversum sectie N  
nummer 8193 A 25, uitmakende het twee en twintig/--  
negenhonderd acht en negentigste (22/998) aandeel--  
in de in de splitsing betrokken goederen, zoals----  
hiervoor bij appartementsrecht 1 nader omschreven;-
26. Het appartementsrecht, rechtgevende op het uit- --  
sluitend gebruik van een woning op de derde en----  
vierde verdieping met afzonderlijke berging in de--  
kelder te Hilversum, Langestraat 63M (bouwnummer---  
402), kadastraal bekend gemeente Hilversum sectie N  
nummer 8193 A 26, uitmakende het twintig/-----  
negenhonderd acht en negentigste (20/998) aandeel--





- in de in de splitsing betrokken goederen, zoals----  
hiervoor bij appartementsrecht 1 nader omschreven;-
27. Het appartementsrecht, rechtgevende op het uit- --  
sluitend gebruik van een woning op de derde en-----  
vierde verdieping met afzonderlijke berging in de--  
kelder te Hilversum, Langestraat 63K (bouwnummer---  
403), kadastraal bekend gemeente Hilversum sectie N  
nummer 8193 A 27, uitmakende het negentien/-----  
negenhonderd acht en negentigste (19/998) aandeel--  
in de in de splitsing betrokken goederen, zoals----  
hiervoor bij appartementsrecht 1 nader omschreven;-
28. Het appartementsrecht, rechtgevende op het -----  
uitsluitend gebruik van een woning op de derde en--  
vierde verdieping met afzonderlijke berging in de--  
kelder te Hilversum, Langestraat 63H (bouwnummer---  
404), kadastraal bekend gemeente Hilversum sectie N  
nummer 8193 A 28, uitmakende het achttien/-----  
negenhonderd acht en negentigste (18/998) aandeel--  
in de in de splitsing betrokken goederen, zoals----  
hiervoor bij appartementsrecht 1 nader omschreven;-
29. Het appartementsrecht, rechtgevende op het -----  
uitsluitend gebruik van een woning op de derde en--  
vierde verdieping met afzonderlijke berging in de--  
kelder te Hilversum, Langestraat 63F (bouwnummer---  
405), kadastraal bekend gemeente Hilversum sectie N  
nummer 8193 A 29, uitmakende het achttien/-----  
negenhonderd acht en negentigste (18/998) aandeel--  
in de in de splitsing betrokken goederen, zoals----  
hiervoor bij appartementsrecht 1 nader omschreven;-
30. Het appartementsrecht, rechtgevende op het -----  
uitsluitend gebruik van een woning op de derde en--  
vierde verdieping met afzonderlijke berging in de--  
kelder te Hilversum, Langestraat 63D (bouwnummer---  
406), kadastraal bekend gemeente Hilversum sectie N  
nummer 8193 A 30, uitmakende het achttien/-----  
negenhonderd acht en negentigste (18/998) aandeel--  
in de in de splitsing betrokken goederen, zoals----  
hiervoor bij appartementsrecht 1 nader omschreven;-
31. Het appartementsrecht, rechtgevende op het -----  
uitsluitend gebruik van een woning op de derde en--  
vierde verdieping met afzonderlijke berging in de--  
kelder te Hilversum, Langestraat 63B (bouwnummer---  
407), kadastraal bekend gemeente Hilversum sectie N  
nummer 8193 A 31, uitmakende het negentien/-----  
negenhonderd acht en negentigste (19/998) aandeel--  
in de in de splitsing betrokken goederen, zoals----  
hiervoor bij appartementsrecht 1 nader omschreven;-



32. Het appartementsrecht, rechtgevend op het ----- uitsluitend gebruik van een woning op de derde----- verdieping met afzonderlijke berging in de kelder-- te Hilversum, Langestraat 63A (bouwnummer 308),---- kadastraal bekend gemeente Hilversum sectie N----- nummer 8193 A 32, uitmakende het twee en twintig/-- negenhonderd acht en negentigste (22/998) aandeel-- in de in de splitsing betrokken goederen, zoals---- hiervoor bij appartementsrecht 1 nader omschreven;-
33. Het appartementsrecht, rechtgevend op het ----- uitsluitend gebruik van een woning op de derde----- verdieping met afzonderlijke berging in de kelder-- te Hilversum, Neuweg 2D (bouwnummer 309),----- kadastraal bekend gemeente Hilversum sectie N----- nummer 8193 A 33, uitmakende het twee en twintig/-- negenhonderd acht en negentigste (22/998) aandeel-- in de in de splitsing betrokken goederen, zoals---- hiervoor bij appartementsrecht 1 nader omschreven;-
34. Het appartementsrecht, rechtgevend op het ----- uitsluitend gebruik van een woning op de derde en-- vierde verdieping met afzonderlijke berging in de-- kelder te Hilversum, Neuweg 2F (bouwnummer 410),--- kadastraal bekend gemeente Hilversum sectie N----- nummer 8193 A 34, uitmakende het zeventien/-- negenhonderd acht en negentigste (17/998) aandeel-- in de in de splitsing betrokken goederen, zoals---- hiervoor bij appartementsrecht 1 nader omschreven;-
35. Het appartementsrecht, rechtgevend op het ----- uitsluitend gebruik van een woning op de derde en-- vierde verdieping met afzonderlijke berging in de-- kelder te Hilversum, Neuweg 2H (bouwnummer 411),--- kadastraal bekend gemeente Hilversum sectie N----- nummer 8193 A 35, uitmakende het negentien/-- negenhonderd acht en negentigste (19/998) aandeel-- in de in de splitsing betrokken goederen, zoals---- hiervoor bij appartementsrecht 1 nader omschreven;-
36. Het appartementsrecht, rechtgevend op het ----- uitsluitend gebruik van een woning op de vierde---- verdieping met afzonderlijke berging in de kelder-- te Hilversum, Langestraat 65A (bouwnummer 408),---- kadastraal bekend gemeente Hilversum sectie N----- nummer 8193 A 36, uitmakende het twee en twintig/-- negenhonderd acht en negentigste (22/998) aandeel-- in de in de splitsing betrokken goederen, zoals---- hiervoor bij appartementsrecht 1 nader omschreven;-
37. Het appartementsrecht, rechtgevend op het ----- uitsluitend gebruik van een woning op de vierde----



- verdieping met afzonderlijke berging in de kelder--  
te Hilversum, Neuweg 2J (bouwnummer 409),-----  
kadastraal bekend gemeente Hilversum sectie N-----  
nummer 8193 A 37, uitmakende het drie en twintig/--  
negenhonderd acht en negentigste (23/998) aandeel--  
in de in de splitsing betrokken goederen, zoals----  
hiervoor bij appartementsrecht 1 nader omschreven;-
38. Het appartementsrecht, rechtgevende op het -----  
uitsluitend gebruik van een woning op de vijfde----  
verdieping met afzonderlijke berging in de kelder--  
te Hilversum, Langestraat 65B (bouwnummer 508),----  
kadastraal bekend gemeente Hilversum sectie N-----  
nummer 8193 A 38, uitmakende het drie en twintig/--  
negenhonderd acht en negentigste (23/998) aandeel--  
in de in de splitsing betrokken goederen, zoals----  
hiervoor bij appartementsrecht 1 nader omschreven;-
39. Het appartementsrecht, rechtgevende op het -----  
uitsluitend gebruik van een woning op de vijfde----  
verdieping met afzonderlijke berging in de kelder--  
te Hilversum, Neuweg 2K (bouwnummer 509),-----  
kadastraal bekend gemeente Hilversum sectie N-----  
nummer 8193 A 39, uitmakende het vier en twintig/--  
negenhonderd acht en negentigste (24/998) aandeel--  
in de in de splitsing betrokken goederen, zoals----  
hiervoor bij appartementsrecht 1 nader omschreven;-
40. Het appartementsrecht, rechtgevende op het -----  
uitsluitend gebruik van een woning op de zesde----  
verdieping met afzonderlijke berging in de kelder--  
te Hilversum, Langestraat 65C (bouwnummer 608),----  
kadastraal bekend gemeente Hilversum sectie N-----  
nummer 8193 A 40, uitmakende het drie en twintig/--  
negenhonderd acht en negentigste (23/998) aandeel--  
in de in de splitsing betrokken goederen, zoals----  
hiervoor bij appartementsrecht 1 nader omschreven;-
41. Het appartementsrecht, rechtgevende op het -----  
uitsluitend gebruik van een woning op de zesde----  
verdieping met afzonderlijke berging in de kelder--  
te Hilversum, Neuweg 2L (bouwnummer 609),-----  
kadastraal bekend gemeente Hilversum sectie N-----  
nummer 8193 A 41, uitmakende het vier en twintig/--  
negenhonderd acht en negentigste (24/998) aandeel--  
in de in de splitsing betrokken goederen, zoals----  
hiervoor bij appartementsrecht 1 nader omschreven;-
42. Het appartementsrecht, rechtgevende op het -----  
uitsluitend gebruik van een woning op de zevende---  
verdieping met afzonderlijke berging in de kelder--  
te Hilversum, Langestraat 65D (bouwnummer 708),----



- kadastraal bekend gemeente Hilversum sectie N-----  
nummer 8193 A 42, uitmakende het vier en twintig/--  
negenhonderd acht en negentigste (24/998) aandeel--  
in de in de splitsing betrokken goederen, zoals----  
hiervoor bij appartementsrecht 1 nader omschreven;--
43. Het appartementsrecht, rechtgevende op het -----  
uitsluitend gebruik van een woning op de zevende---  
verdieping met afzonderlijke berging in de kelder--  
te Hilversum, Neuweg 2M (bouwnummer 709),-----  
kadastraal bekend gemeente Hilversum sectie N-----  
nummer 8193 A 43, uitmakende het vier en twintig/--  
negenhonderd acht en negentigste (24/998) aandeel--  
in de in de splitsing betrokken goederen, zoals----  
hiervoor bij appartementsrecht 1 nader omschreven;--
44. Het appartementsrecht, rechtgevende op het -----  
uitsluitend gebruik van een woning op de achtste---  
verdieping met afzonderlijke berging in de kelder--  
te Hilversum, Langestraat 65E (bouwnummer 808),--  
kadastraal bekend gemeente Hilversum sectie N-----  
nummer 8193 A 44, uitmakende het vijf en twintig/--  
negenhonderd acht en negentigste (25/998) aandeel--  
in de in de splitsing betrokken goederen, zoals----  
hiervoor bij appartementsrecht 1 nader omschreven;--
45. Het appartementsrecht, rechtgevende op het -----  
uitsluitend gebruik van een woning op de achtste---  
verdieping met afzonderlijke berging in de kelder--  
te Hilversum, Neuweg 2N (bouwnummer 809),-----  
kadastraal bekend gemeente Hilversum sectie N-----  
nummer 8193 A 45, uitmakende het vijf en twintig/--  
negenhonderd acht en negentigste (25/998) aandeel--  
in de in de splitsing betrokken goederen, zoals----  
hiervoor bij appartementsrecht 1 nader omschreven;--
46. Het appartementsrecht, rechtgevende op het -----  
uitsluitend gebruik van een parkeerplaats-----  
(bouwnummer 901) in de stallingsgarage te-----  
Hilversum, onder het complex, kadastraal bekend---  
gemeente Hilversum sectie N nummer 8193 A 46,-----  
uitmakende het twee/negenhonderd acht en-----  
negentigste (2/998) aandeel in de in de splitsing--  
betrokken goederen, zoals hiervoor bij-----  
appartementsrecht 1 nader omschreven;-----
47. Het appartementsrecht, rechtgevende op het -----  
uitsluitend gebruik van een parkeerplaats-----  
(bouwnummer 902) in de stallingsgarage te-----  
Hilversum, onder het complex, kadastraal bekend---  
gemeente Hilversum sectie N nummer 8193 A 47,-----  
uitmakende het twee/negenhonderd acht en-----



- negentigste (2/998) aandeel in de in de splitsing--  
betrokken goederen, zoals hiervoor bij-----  
appartementenrecht 1 nader omschreven;-----
48. Het appartementenrecht, rechtgevende op het -----  
uitsluitend gebruik van een parkeerplaats-----  
(bouwnummer 903) in de stallingsgarage te-----  
Hilversum, onder het complex, kadastraal bekend----  
gemeente Hilversum sectie N nummer 8193 A 48,-----  
uitmakende het twee/negenhonderd acht en-----  
negentigste (2/998) aandeel in de in de splitsing--  
betrokken goederen, zoals hiervoor bij-----  
appartementenrecht 1 nader omschreven;-----
49. Het appartementenrecht, rechtgevende op het uit- --  
sluitend gebruik van een parkeerplaats (bouwnummer-  
904) in de stallingsgarage te Hilversum, onder het-  
complex, kadastraal bekend gemeente Hilversum-----  
sectie N nummer 8193 A 49, uitmakende het twee/----  
negenhonderd acht en negentigste (2/998) aandeel in  
de in de splitsing betrokken goederen, zoals-----  
hiervoor bij appartementenrecht 1 nader omschreven;-
50. Het appartementenrecht, rechtgevende op het uit- --  
sluitend gebruik van een parkeerplaats (bouwnummer-  
905) in de stallingsgarage te Hilversum, onder het-  
complex, kadastraal bekend gemeente Hilversum-----  
sectie N nummer 8193 A 50, uitmakende het twee/----  
negenhonderd acht en negentigste (2/998) aandeel in  
de in de splitsing betrokken goederen, zoals-----  
hiervoor bij appartementenrecht 1 nader omschreven;-
51. Het appartementenrecht, rechtgevende op het uit- --  
sluitend gebruik van een parkeerplaats (bouwnummer-  
906) in de stallingsgarage te Hilversum, onder het-  
complex, kadastraal bekend gemeente Hilversum-----  
sectie N nummer 8193 A 51, uitmakende het twee/----  
negenhonderd acht en negentigste (2/998) aandeel in  
de in de splitsing betrokken goederen, zoals-----  
hiervoor bij appartementenrecht 1 nader omschreven;-
52. Het appartementenrecht, rechtgevende op het uit- --  
sluitend gebruik van een parkeerplaats (bouwnummer-  
907) in de stallingsgarage te Hilversum, onder het-  
complex, kadastraal bekend gemeente Hilversum-----  
sectie N nummer 8193 A 52, uitmakende het twee/----  
negenhonderd acht en negentigste (2/998) aandeel in  
de in de splitsing betrokken goederen, zoals-----  
hiervoor bij appartementenrecht 1 nader omschreven;-
53. Het appartementenrecht, rechtgevende op het uit- --  
sluitend gebruik van een parkeerplaats (bouwnummer-  
908) in de stallingsgarage te Hilversum, onder het-



- complex, kadastraal bekend gemeente Hilversum-----  
sectie N nummer 8193 A 53, uitmakende het twee/----  
negenhonderd acht en negentigste (2/998) aandeel in  
de in de splitsing betrokken goederen, zoals-----  
hiervoor bij appartementsrecht 1 nader omschreven;-
54. Het appartementsrecht, rechtgevende op het uit- --  
sluitend gebruik van een parkeerplaats (bouwnummer-  
909) in de stallingsgarage te Hilversum, onder het-  
complex, kadastraal bekend gemeente Hilversum-----  
sectie N nummer 8193 A 54, uitmakende het twee/----  
negenhonderd acht en negentigste (2/998) aandeel in  
de in de splitsing betrokken goederen, zoals-----  
hiervoor bij appartementsrecht 1 nader omschreven;-
55. Het appartementsrecht, rechtgevende op het uit- --  
sluitend gebruik van een parkeerplaats (bouwnummer-  
910) in de stallingsgarage te Hilversum, onder het-  
complex, kadastraal bekend gemeente Hilversum-----  
sectie N nummer 8193 A 55, uitmakende het twee/----  
negenhonderd acht en negentigste (2/998) aandeel in  
de in de splitsing betrokken goederen, zoals-----  
hiervoor bij appartementsrecht 1 nader omschreven;-
56. Het appartementsrecht, rechtgevende op het uit- --  
sluitend gebruik van een parkeerplaats (bouwnummer-  
911) in de stallingsgarage te Hilversum, onder het-  
complex, kadastraal bekend gemeente Hilversum-----  
sectie N nummer 8193 A 56, uitmakende het twee/----  
negenhonderd acht en negentigste (2/998) aandeel in  
de in de splitsing betrokken goederen, zoals-----  
hiervoor bij appartementsrecht 1 nader omschreven;-
57. Het appartementsrecht, rechtgevende op het uit- --  
sluitend gebruik van een parkeerplaats (bouwnummer-  
912) in de stallingsgarage te Hilversum, onder het-  
complex, kadastraal bekend gemeente Hilversum-----  
sectie N nummer 8193 A 57, uitmakende het twee/----  
negenhonderd acht en negentigste (2/998) aandeel in  
de in de splitsing betrokken goederen, zoals-----  
hiervoor bij appartementsrecht 1 nader omschreven;-
58. Het appartementsrecht, rechtgevende op het uit- --  
sluitend gebruik van een parkeerplaats (bouwnummer-  
913) in de stallingsgarage te Hilversum, onder het-  
complex, kadastraal bekend gemeente Hilversum-----  
sectie N nummer 8193 A 58, uitmakende het twee/----  
negenhonderd acht en negentigste (2/998) aandeel in  
de in de splitsing betrokken goederen, zoals-----  
hiervoor bij appartementsrecht 1 nader omschreven;-
59. Het appartementsrecht, rechtgevende op het uit- --  
sluitend gebruik van een parkeerplaats (bouwnummer-



- 914) in de stallingsgarage te Hilversum, onder het-complex, kadastraal bekend gemeente Hilversum-----sectie N nummer 8193 A 59, uitmakende het twee/----negenhonderd acht en negentigste (2/998) aandeel in de in de splitsing betrokken goederen, zoals-----hiervoor bij appartementsrecht 1 nader omschreven;-
60. Het appartementsrecht, rechtgevende op het uit- --sluitend gebruik van een parkeerplaats (bouwnummer-915) in de stallingsgarage te Hilversum, onder het-complex, kadastraal bekend gemeente Hilversum-----sectie N nummer 8193 A 60, uitmakende het twee/----negenhonderd acht en negentigste (2/998) aandeel in de in de splitsing betrokken goederen, zoals-----hiervoor bij appartementsrecht 1 nader omschreven;-
61. Het appartementsrecht, rechtgevende op het uit- --sluitend gebruik van een parkeerplaats (bouwnummer-916) in de stallingsgarage te Hilversum, onder het-complex, kadastraal bekend gemeente Hilversum-----sectie N nummer 8193 A 61, uitmakende het twee/----negenhonderd acht en negentigste (2/998) aandeel in de in de splitsing betrokken goederen, zoals-----hiervoor bij appartementsrecht 1 nader omschreven;-
62. Het appartementsrecht, rechtgevende op het uit- --sluitend gebruik van een parkeerplaats (bouwnummer-917) in de stallingsgarage te Hilversum, onder het-complex, kadastraal bekend gemeente Hilversum-----sectie N nummer 8193 A 62, uitmakende het twee/----negenhonderd acht en negentigste (2/998) aandeel in de in de splitsing betrokken goederen, zoals-----hiervoor bij appartementsrecht 1 nader omschreven;-
63. Het appartementsrecht, rechtgevende op het uit- --sluitend gebruik van een parkeerplaats (bouwnummer-918) in de stallingsgarage te Hilversum, onder het-complex, kadastraal bekend gemeente Hilversum-----sectie N nummer 8193 A 63, uitmakende het twee/----negenhonderd acht en negentigste (2/998) aandeel in de in de splitsing betrokken goederen, zoals-----hiervoor bij appartementsrecht 1 nader omschreven;-
64. Het appartementsrecht, rechtgevende op het uit- --sluitend gebruik van een parkeerplaats (bouwnummer-919) in de stallingsgarage te Hilversum, onder het-complex, kadastraal bekend gemeente Hilversum-----sectie N nummer 8193 A 64, uitmakende het twee/----negenhonderd acht en negentigste (2/998) aandeel in de in de splitsing betrokken goederen, zoals-----hiervoor bij appartementsrecht 1 nader omschreven;-
65. Het appartementsrecht, rechtgevende op het uit- --



- sluitend gebruik van een parkeerplaats (bouwnummer-920) in de stallingsgarage te Hilversum, onder het-complex, kadastraal bekend gemeente Hilversum-----sectie N nummer 8193 A 65, uitmakende het twee/----negenhonderd acht en negentigste (2/998) aandeel in de in de splitsing betrokken goederen, zoals-----hiervoor bij appartementsrecht 1 nader omschreven;-
66. Het appartementsrecht, rechtgevend op het uit- --sluitend gebruik van een parkeerplaats (bouwnummer-921) in de stallingsgarage te Hilversum, onder het-complex, kadastraal bekend gemeente Hilversum-----sectie N nummer 8193 A 66, uitmakende het twee/----negenhonderd acht en negentigste (2/998) aandeel in de in de splitsing betrokken goederen, zoals-----hiervoor bij appartementsrecht 1 nader omschreven;-
67. Het appartementsrecht, rechtgevend op het uit- --sluitend gebruik van een parkeerplaats (bouwnummer-922) in de stallingsgarage te Hilversum, onder het-complex, kadastraal bekend gemeente Hilversum-----sectie N nummer 8193 A 67, uitmakende het twee/----negenhonderd acht en negentigste (2/998) aandeel in de in de splitsing betrokken goederen, zoals-----hiervoor bij appartementsrecht 1 nader omschreven;-
68. Het appartementsrecht, rechtgevend op het uit- --sluitend gebruik van een parkeerplaats (bouwnummer-923) in de stallingsgarage te Hilversum, onder het-complex, kadastraal bekend gemeente Hilversum-----sectie N nummer 8193 A 68, uitmakende het twee/----negenhonderd acht en negentigste (2/998) aandeel in de in de splitsing betrokken goederen, zoals-----hiervoor bij appartementsrecht 1 nader omschreven;-
69. Het appartementsrecht, rechtgevend op het uit- --sluitend gebruik van een parkeerplaats (bouwnummer-924) in de stallingsgarage te Hilversum, onder het-complex, kadastraal bekend gemeente Hilversum-----sectie N nummer 8193 A 69, uitmakende het twee/----negenhonderd acht en negentigste (2/998) aandeel in de in de splitsing betrokken goederen, zoals-----hiervoor bij appartementsrecht 1 nader omschreven;-
70. Het appartementsrecht, rechtgevend op het uit- --sluitend gebruik van een parkeerplaats (bouwnummer-925) in de stallingsgarage te Hilversum, onder het-complex, kadastraal bekend gemeente Hilversum-----sectie N nummer 8193 A 70, uitmakende het twee/----negenhonderd acht en negentigste (2/998) aandeel in de in de splitsing betrokken goederen, zoals-----hiervoor bij appartementsrecht 1 nader omschreven;-





71. Het appartementsrecht, rechtgevende op het uitsluitend gebruik van een afzonderlijke berging (bouwnummer 926) in de stallingsgarage te Hilversum, onder het complex, kadastraal bekend gemeente Hilversum sectie N nummer 8193 A 71, uitmakende het een/negenhonderd acht en negentigste (1/998) aandeel in de in de splitsing betrokken goederen, zoals hiervoor bij appartementsrecht 1 nader omschreven;
72. Het appartementsrecht, rechtgevende op het uitsluitend gebruik van een afzonderlijke berging (bouwnummer 927) in de stallingsgarage te Hilversum, onder het complex, kadastraal bekend gemeente Hilversum sectie N nummer 8193 A 72, uitmakende het een/negenhonderd acht en negentigste (1/998) aandeel in de in de splitsing betrokken goederen, zoals hiervoor bij appartementsrecht 1 nader omschreven;
73. Het appartementsrecht, rechtgevende op het uitsluitend gebruik van een afzonderlijke berging (bouwnummer 928) in de stallingsgarage te Hilversum, onder het complex, kadastraal bekend gemeente Hilversum sectie N nummer 8193 A 73, uitmakende het een/negenhonderd acht en negentigste (1/998) aandeel in de in de splitsing betrokken goederen, zoals hiervoor bij appartementsrecht 1 nader omschreven;
74. Het appartementsrecht, rechtgevende op het uitsluitend gebruik van een afzonderlijke berging (bouwnummer 929) in de stallingsgarage te Hilversum, onder het complex, kadastraal bekend gemeente Hilversum sectie N nummer 8193 A 74, uitmakende het een/negenhonderd acht en negentigste (1/998) aandeel in de in de splitsing betrokken goederen, zoals hiervoor bij appartementsrecht 1 nader omschreven;
75. Het appartementsrecht, rechtgevende op het uitsluitend gebruik van een afzonderlijke berging (bouwnummer 930) in de stallingsgarage te Hilversum, onder het complex, kadastraal bekend gemeente Hilversum sectie N nummer 8193 A 75, uitmakende het een/negenhonderd acht en negentigste (1/998) aandeel in de in de splitsing betrokken goederen, zoals hiervoor bij appartementsrecht 1 nader omschreven;
76. Het appartementsrecht, rechtgevende op het uitsluitend gebruik van een afzonderlijke berging--



(bouwnummer 931) in de stallingsgarage te-----  
Hilversum, onder het complex, kadastraal bekend----  
gemeente Hilversum sectie N nummer 8193 A 76,-----  
uitmakende het een/negenhonderd acht en negentigste  
(1/998) aandeel in de in de splitsing betrokken----  
goederen, zoals hiervoor bij appartementsrecht 1---  
nader omschreven.-----

ERFDIENSTBAARHEDEN, KWALITATIEVE BEDINGEN EN/OF -----  
BIJZONDERE VERPLICHTINGEN -----

Met betrekking tot bekende erfdienstbaarheden, -----  
kwalitatieve bedingen en/of bijzondere verplichtingen  
wordt verwezen naar bovengenoemde akte van levering op  
acht maart tweeduizend verleden voor voornoemde -----  
notaris Davina, ingeschreven ten kantore van de Dienst  
voor het Kadaster en de Openbare Registers te -----  
Amsterdam op de dag daarna in het register hypotheken  
nummer 4, deel 16465 nummer 7, waarin woordelijk onder  
meer staat vermeld: -----

Gedoogplicht-----

1. De koper moet gedogen dat palen, kabels, draden,  
isolatoren, rozetten, schakelkasten,-----  
aanduidingsbordjes en pijpleidingen voor-----  
openbare doeleinden, zoals die voor water, gas,-  
electra, telefoon, radio, televisie, op, in,----  
aan, onder of boven het verkochte en de daarop--  
aanwezige casu quo op te richten opstallen-----  
worden aangebracht en onderhouden, op de-----  
plaatsen waar en de wijze waarop de gemeente dit  
nodig acht.-----  
Omtrent plaats en wijze van aanbrengen wordt----  
tevorens met de eigenaar overleg gepleegd.-----  
De koper is verplicht al hetgeen krachtens dit--  
artikel is aangebracht te laten bestaan en de---  
gemeente of het betreffende nutsbedrijf in staat  
te stellen de benodigde werkzaamheden te-----  
verrichten;-----  
ten gevolge van deze werkzaamheden aangebrachte-  
schade zal voor rekening van de gemeente of het-  
betreffende nutsbedrijf worden hersteld.-----
2. Voor elke dag dat het aanbrengen of onderhouden-  
van de in lid 1 genoemde voorwerpen wordt-----  
verhinderd of niet is toegestaan betaalt de----  
koper aan de gemeente een boete van vijfhonderd-  
gulden (f. 500,--);-----  
voor het niet doen voortbestaan van hetgeen----  
krachtens het eerste lid is aangebracht, is een-  
gelijke boete verschuldigd.-----



3. Bij elke vervreemding van het verkochte of-----  
vestiging van beperkte rechten daarop, waardoor-  
het gebruik van het verkochte door een ander of-  
door anderen wordt verkregen, moeten de in dit--  
artikel opgenomen verplichtingen aan elke-----  
opvolgende eigenaar, casu quo alle opvolgende---  
eigenaren, worden opgelegd, onder verbeurte van-  
een door het enkele feit der overtreding, zonder  
dat enige ingebrekestelling zal zijn vereist,---  
aan de gemeente verschuldigde boete van-----  
vijfentwintigduizend gulden (f. 25.000,--).-----  
Deze boete zal zijn verschuldigd door de koper--  
of diens rechtverkrijgende(n) in geval te eniger  
tijd mocht blijken, dat dit beding in enige-----  
koopakte betreffende het onderwerpelijke-----  
onroerend goed niet in zijn geheel is op- en/of-  
overgenomen, behoudens de verdere rechten van de  
gemeente jegens de rechtsopvolger(s).-----  
Enzovoorts.-----

OMSCHRIJVING ERFDIENSTBAARHEDEN, KWALITATIEVE-----  
BEDINGEN EN/OF BIJZONDERE VERPLICHTINGEN-----  
Partijen verklaren te zijn overeengekomen de-----  
navolgende erfdienstbaarheden te vestigen:-----  
Over en weer ten behoeve van en ten laste van de---  
bij deze verkochte percelen kadastraal bekend-----  
gemeente Hilversum sectie N nummers 8187 en 8188 en  
de aangrenzende bij de gemeente in eigendom-----  
verblijvende percelen, kadastraal bekend gemeente--  
Hilversum sectie N nummers 8189 en 8191, worden bij  
deze gevestigd ter legalisering van het eventueel--  
met het burenen- en/of eigendomsrecht strijdige-----  
situaties, al zodanige erfdienstbaarheden tot het--  
aanbrengen, hebben, en instandhouden van al hetgeen  
in verband met de bouwkundige situering-----  
overeenkomstig de goedgekeurde bouwtekeningen bij--  
de eerste bouw tot uitvoering is casu quo wordt---  
gebracht, speciaal de erfdienstbaarheid overbouw,--  
inhoudende de verplichting van de eigenaar van het-  
lijdend erf (de met een streeparcering aangegeven--  
gedeelten van de percelen voorheen bekend als-----  
gemeente Hilversum sectie N nummers 5930 en 8024,--  
die in eigendom van de gemeente verblijven) om te--  
dulden, dat bij de uitvoering van het ten tijde van  
het passeren van de akte van overdracht bestaande--  
bouwplan eventueel een op het heersende erf te-----  
bouwen of gebouwde woning gedeeltelijk boven het---  
lijdend uitsteekt.-----



Indien een erfdienstbaarheid mede inhoudt de-----  
verplichting tot het dulden van onderhoud casu quo  
vervanging, dient dit onderhoud casu quo vervanging  
te geschieden op de voor de eigenaar van het-----  
lijdend erf minst storende wijze en moet eventuele-  
schade op kosten van de onderhoudsplichtige worden-  
hersteld.-----

Partijen verklaren de vestiging van de-----  
erfdienstbaarheden te aanvaarden.-----

VESTIGING ERFDIENSTBAARHEDEN -----

Ten behoeve van de bij deze akte ontstane -----  
appartementenrechten en ten laste van een gedeelte van  
het perceel kadastraal bekend gemeente Hilversum -----  
sectie N nummer 8188, (welk gedeelte deel uitmaakt van  
het binnenterrein en toegang geeft tot het pad achter  
de terrassen, deel uitmakende van de appartementen- ----  
rechten A 1 tot en met A 7, en tot de vluchttrap naar  
de derde verdieping) wordt gevestigd de erfdienst- ---  
baarheid van weg om te komen en te gaan van en naar de  
Ruitersweg, te voet en met aan de hand meegevoerde ---  
fietsen, kinderwagens, en andere kleine voertuigen. --

REGLEMENT VAN SPLITSING -----

Op deze splitsing in appartementenrechten is van -----  
toepassing: -----

a. Het modelreglement bij Splitsing in Appartements---  
rechten, ingeschreven ten kantore van de Dienst ---  
voor het Kadaster en de Openbare Registers te -----  
Amsterdam op acht januari negentienhonderd twee en-  
negentig om negen uur in het register Hypotheken 4,  
deel 10777 nummer 49, aangevuld en gewijzigd met de  
navolgende bijzondere bepalingen.-----

b. Bijzondere Bepalingen:-----

1. a. Artikel 2 lid 1 wordt gewijzigd als volgt:---  
Iedere eigenaar is in de gemeenschap-----  
gerechtigd tot het aandeel als vermeld bij de  
omschrijving van zijn appartementsrecht.-----

b. Artikel 2 lid 3 wordt gewijzigd als volgt:---

a. De eigenaars zijn verplicht bij te dragen-  
in de schulden en kosten, die voor-----  
rekening van de gezamenlijke eigenaars----  
zijn, overeenkomstig het aandeel als-----  
vermeld bij de omschrijving van zijn-----  
appartementenrecht, met inachtneming van---  
het navolgende.-----

b. De Vereniging van Eigenaars Ruitersbosch--  
is verplicht voor vijftig procent (50%)---  
bij te dragen in de sub a vermelde kosten-



- verbonden aan het hek, dat voormeld-----  
binnenterrein afsluit.-----  
De andere vijftig procent (50%) komt ten--  
laste van de gezamenlijke eigenaren van--  
het binnenterrein.-----
- c. Aangezien de appartementsrechten A 1 tot--  
en met A 7, A 10, A 11, A 71 tot en met A--  
76 wel onderdeel zijn van het complex doch  
geen gebruik kunnen maken van de-----  
toegangshal, lift en noodtrappenhuis-----  
zullen de eigenaars van deze vijftien-----  
appartementsrechten niet behoeven bij te--  
dragen in de kosten die daarop betrekking--  
hebben.-----  
Het totaal van deze kosten zal jaarlijks--  
bij de begroting worden vastgesteld, en---  
komt derhalve voor rekening van de overige  
eigenaars, overeenkomstig het bij de-----  
omschrijving van het appartementsrecht----  
vermelde aandeel.-----
2. De datum als bedoeld in artikel 5 lid 2 laatste-  
zin is de eerste van de maand volgend op die van  
de oplevering van het gehele complex.-----
3. In artikel 9 lid 1 sub b worden de woorden-----  
"de gemeenschappelijke antenne" gewijzigd in----  
"de kabeltelevisie".-----
4. De bestemming als bedoeld in artikel 17 lid 4---  
is:-----  
- appartementsrechten A 1 tot en met A 45:-----  
woning met berging;-----  
- appartementsrechten A 46 tot en met A 70:----  
parkeerplaats;-----  
- appartementsrechten A 71 tot en met A 76:----  
berging.-----
5. In artikel 28 lid 3 dient in plaats van de-----  
woorden: "voor de extra voorschotbijdragen als--  
bedoeld in artikel 38 zesde lid" gelezen te----  
worden: "voor de extra voorschotbijdragen als---  
bedoeld in artikel 38 zevende lid".-----
6. Het bedrag als bedoeld in artikel 29 lid 2 -----  
bedraagt tweeduizend vijfhonderd gulden -----  
(f. 2.500,--), zolang door de vergadering geen--  
gewijzigd bedrag wordt vastgesteld.-----
7. Artikel 30 lid 2 wordt gewijzigd als volgt:-----  
De vereniging van eigenaars draagt de naam:-----  
VERENIGING VAN EIGENAARS Ruitersbosch te-----  
Hilversum, en is gevestigd te Hilversum.-----



8. Artikel 34 lid 2 wordt gewijzigd als volgt: ----  
Het totaal aantal stemmen bedraagt vierhonderd--  
een en tachtig (481) en kan worden uitgebracht--  
als volgt:-----  
- door de eigenaar van de appartementsrechten A  
1 tot en met A 45:-----  
ieder tien (10) stemmen;-----  
- door de eigenaar van de appartementsrechten A  
46 tot en met A 76:-----  
ieder één (1) stem.-----
9. De bedragen als bedoeld in artikel 38 leden 2 en  
5 en artikel 41 leden 4 en 5 worden vastgesteld--  
op vijftienduizend gulden (f. 5.000,--), zolang door  
de vergadering geen gewijzigd bedrag wordt-----  
vastgesteld.-----
10. Annex 1 is niet van toepassing, voor wat betreft  
de appartementsrechten A 1 tot en met A 45 (de--  
woningen), doch wel ten aanzien van:-----  
- de appartementsrechten A 46 tot en met A 70--  
(parkeerplaatsen) indien en voor zover deze--  
in gebruik worden gegeven door anderen dan---  
eigenaars van de appartementsrechten A 1 tot--  
en met A 45 (woningen);-----  
- de appartementsrechten A 71 tot en met A 76--  
(bergingen) indien en voor zover deze in-----  
gebruik worden gegeven door anderen dan-----  
eigenaars van de buiten het complex aan het--  
binnenterrein gelegen woningen (bouwnummers--  
018 tot en met 023).-----
11. Na artikel 45 wordt toegevoegd:-----  
Artikel 46. OVERGANGSBEPALING-----  
In aanvulling op artikel 39 lid 1 wordt de-----  
navolgende overgangsbepaling opgenomen:-----  
a. De vergadering en de administrateur (voor----  
zover aan hem het beheer van de-----  
gemeenschappelijke gedeelten en-----  
gemeenschappelijke zaken is opgedragen)-----  
kunnen geen beslissingen nemen of-----  
overeenkomsten aangaan, waaruit-----  
verplichtingen voortvloeien die zich-----  
uitstrekken over een langere periode dan één--  
jaar na de algemene oplevering van het-----  
gebouw, behoudens het hierna sub b bepaalde.-  
b. Bedoelde overeenkomsten mogen wel worden----  
aangegaan in die gevallen, waarin bedoelde---  
verplichtingen noodzakelijkerwijze voor een--  
langere periode moeten gelden (bijvoorbeeld--



de opstalverzekering), dan wel zodra-----  
tenminste twee/derde gedeelte van de na-----  
splitsing ontstane appartementsrechten door--  
AMSTELLAND aan derden in eigendom is-----  
overgedragen.-----

SLOTBEPALINGEN. -----

1. Voor de eerste maal wordt benoemd:-----

- tot voorzitter:-----

Amstelland Ontwikkeling Wonen B.V., voornoemd.--

2. Het eerste boekjaar eindigt op een en dertig-----

december tweeduizend een.-----

Artikel 40 lid 2 Notariswet -----

Indien en voor zover in deze akte als burgerlijke ----  
staat is vermeld "ongehuwd", wordt daaronder verstaan  
zowel "niet gehuwd" als "niet-geregistreerd partner".

De comparante is mij, notaris, bekend. -----

WAARVAN AKTE,

in minuut is verleden te Montfoort, ten dage in het --  
hoofd dezer gemeld. -----

Na zakelijke opgave en een toelichting omtrent de ----  
inhoud en gevolgen van deze akte voor partijen, heeft  
de comparante verklaard tijdig van de inhoud en -----  
gevolgen van de akte kennis te hebben genomen, daarmee  
in te stemmen en op volledige voorlezing van de akte -  
geen prijs te stellen. -----

Na beperkte voorlezing is deze akte door de compa- ---  
rante en mij, notaris, ondertekend om negen uur. -----

(Volgt ondertekening door comparante en notaris)

VOOR AFSCHRIFT

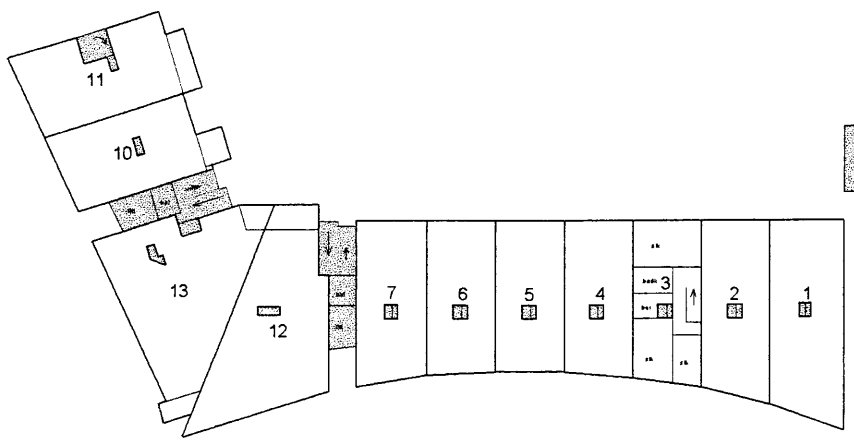




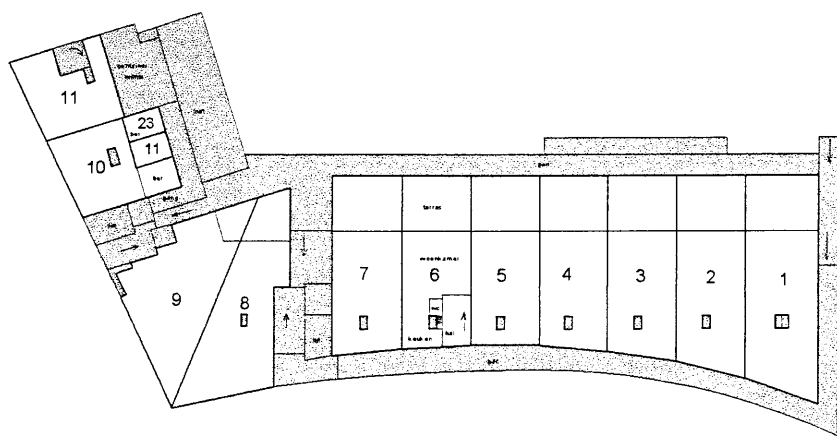
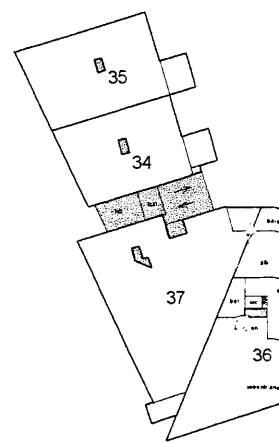
De ondergetekende, Mr. Henricus Judas Thaddeus Gerardus Tomlow, notaris te Montfoort, verklaart dat ten tijde van het verlijden van de onderhavige akte van splitsing in appartementsrechten een vergunning als bedoeld in artikel 33 van de Huisvestingswet niet is vereist.  
w.g. Mr. H.J.Th.G. Tomlow.

Bij ander afschrift ingeschreven ten kantore van de Dienst voor het Kadaster en de Openbare Registers te Amsterdam op 24 maart 2000 in het register hypotheek nummer 4, deel 16493 nummer 5.

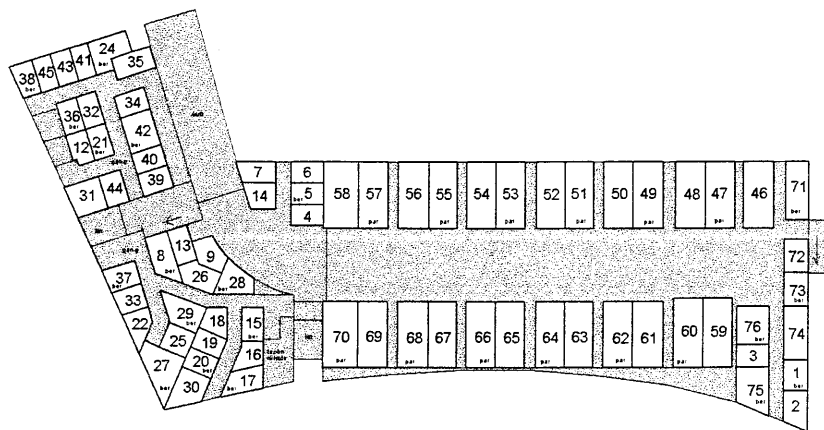
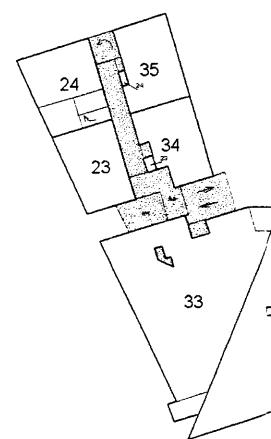




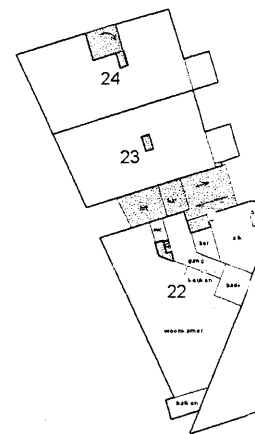
1e etage



begane grond



kelder



Project: Ruitersbosch

Voorgenomen splitsing in appartementsrechten van het kadastrale perceel: Hilversum N 8187.

Aangevraagd en gewaarmerkt dd: De notaris, Mr. H. J. Th. G. Tomlow te Montfoort.

Schaal 1 : 200 = Gemeenschappelijk

